

Wert Eins Unternehmensportrait

Wir sind Deutschlands Conversion-Spezialisten für die Assekuranz und den Finanzsektor.





Wert Eins - Der **Conversion-Spezialist**

Vom Standort Essen entwickelt Wert Eins mit seinen Kunden in Deutschland und Österreich digitale Conversion-optimierte Lösungen für Endkunden und Vertriebspartner.

Die Customer- und Vermittler-Journey fest im Blick, erstellt und optimiert Wert Eins Absatzstrecken, Landingpages, Service- und Abschluss-Apps, Corporate Websites, Microsites, Kundenportale, Vermittler-Homepages und Vertriebspartner-Portale im Hinblick auf ihre Conversion-Ziele.

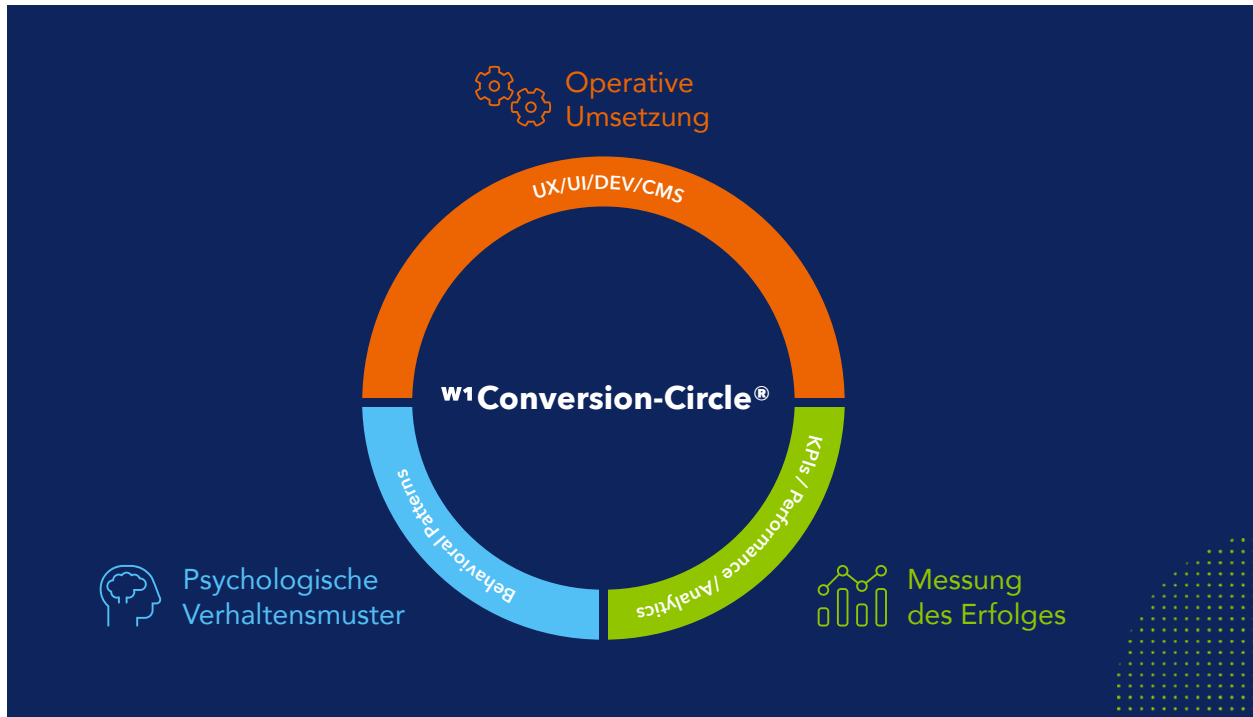
Neben erfahrenen Spezialisten für User Experience/User Interface-Design, Frontend- & Backend-Development und Behavioral Data Analytics, verfügt Wert Eins über eine umfassende und im Markt einzigartige Expertise im Hinblick auf die Marketing-, Produktmanagement- und Vertriebsprozesse in der Assekuranz.

Effiziente Prozesse und agiles Denken und Handeln sind als Grundlage des täglichen Handelns der Garant dafür, dass Wert Eins sprichwörtlich als „Schnellboot“ den digitalen Change vorantreiben kann. Unterstützend wirkt hier ein eigenes Projektmanagement-Tool für eine agile Projektsteuerung.

Im Rahmen des Wert Eins-Vorgehenskonzeptes wird eine Informations- und Zielarchitektur der Kunden auf Basis von klar messbaren KPIs, Nutzerbedürfnissen (z. B. über User Labs) und technischen Anforderungen entwickelt.

Nächsten Seite →





Eine hohe Transaktion steht dabei immer im Vordergrund.

Wert Eins sorgt für intuitive und barrierefreie Tools, die schneller und einfacher zum digitalen Service bzw. Abschluss führen.

Das Fundament der Entwicklung bildet der „Conversion-Circle“ als Herzstücks unserer 4-Phasen-Vorgehensweise „Explore - Create - Build - Evolve“:

Den Beginn der Zusammenarbeit markieren analytische Vorüberlegungen innerhalb der **Explore-Phase**, um die Bedarfslage des Kunden im Wettbewerbsumfeld zu eruieren.

Die Ergebnistypen aus der ersten Phase des Conversion-Circle werden in der **Create-Phase** visuell greifbar. Es entsteht ein emotionales Bild, welches in iterativen

Prozessen weiter verfeinert, geschärft und anschließend im Rahmen der **Build-Phase** technisch umgesetzt wird. Alle Wert Eins-Produkte unterliegen einer konstanten Weiterentwicklung (**Evolve-Phase**).

Eine Besonderheit in der Explore-Phase liegt darin, dass neben Best-Practices, und Kundenbedürfnissen auch psychologische Handlungsparameter für eine optimale Conversion einbezogen werden.

Nächsten Seite →



Neben der Frontend- und Backend-Entwicklung sind auch Produkte und Services wie Digital-Strategie-Workshops, Portal-Inventuren, Auswahl eines passenden Content Management-Systems, Tracking-Konzepte, Definition von Personas oder digitale Styleguides, Bestandteil des Gesamt-Portfolios.

KUNDEN DIE UNSERE ARBEITSWEISE SCHÄTZEN



ALS STATE-OF-THE-ART TECHNIK BZW. TECHNIKPARTNER FUNGIEREN:



**Sie haben unser
Interesse geweckt ...**

**...daher wird es Zeit, dass
wir uns kennenlernen.**



Artur Gawron
Geschäftsführung

DARAUF LEGEN WIR WERT:



KONTAKT:

Wert Eins GmbH · The Conversion Company

Cäcilienstr. 6a · 45130 Essen

+49(0) 151 253 689 73 · a.gawron@werteins.com